

待望のSMB向けハイコストパフォーマンスモデル、登場

# Check Point 1500 SERIES



## 安全性を確保

組織の保護に向けてすべてが連携して機能する包括的なセキュリティ



## 強力なセキュリティ

従来比最大2倍の  
パフォーマンスを実現



## シンプル

シンプルで使いやすい管理機能  
(レポート生成の自動化)

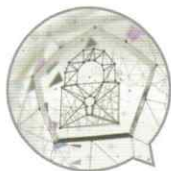
## 700 SERIES



## 1500 SERIES



Check Point 700シリーズの後継モデル、Check Point 1500シリーズが登場。



UTM単体でSSL通信のチェック<sup>※1</sup>が可能。  
ストレスのない通信環境を実現しながら、  
増え続けるSSL暗号化通信に潜む脅威に対抗します。



※1 SSL インспекション有効時

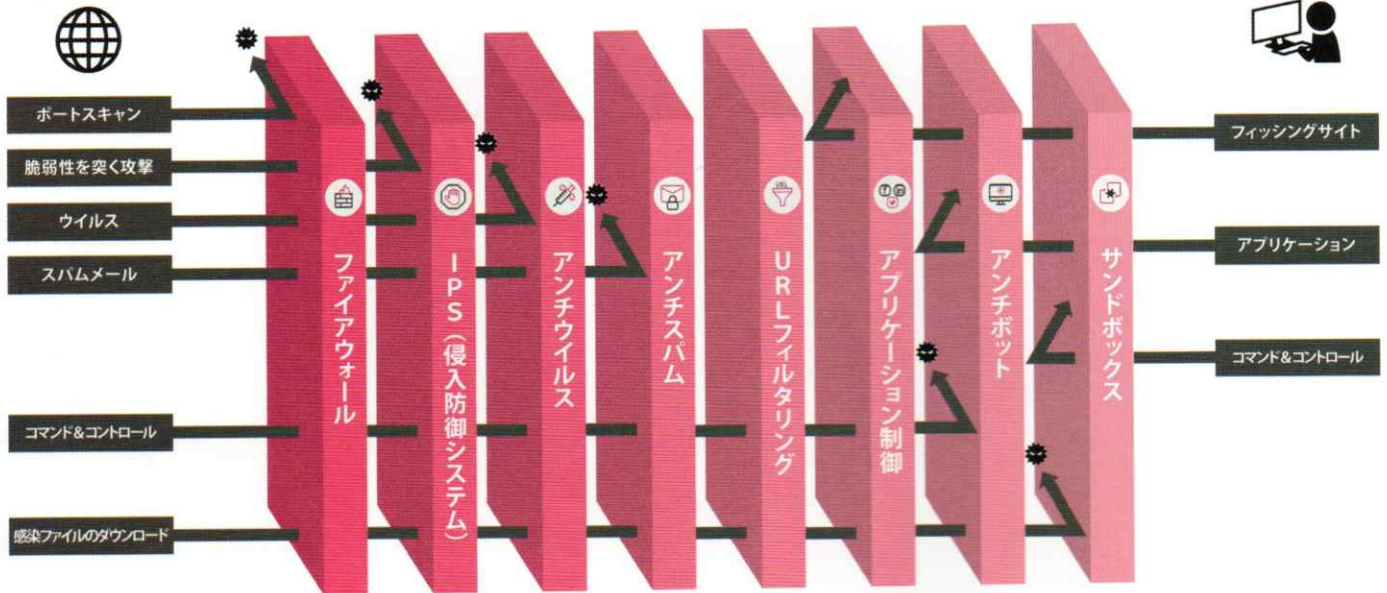
# Check Point 1500 SERIES



1530 / 1550



1570 / 1590



### ファイアウォール

他機能と連携して、様々な通信を遮断するネットワークセキュリティの基本となる機能です。



### 侵入防止システム (IPS)

日常行われている事業所の外部から侵入や攻撃の下見と思われる様々な手法の通信を検知して遮断します。



### アンチウイルス

通信内容がセキュリティ上危険かどうかを、他の機能と連携して検査しセキュリティ脅威を検出時は自動的に遮断します。



### アンチスパム

アンチウイルスと連携し、メールの送信元や添付ファイルを検査します。迷惑メールや、攻撃メールを遮断します。



### VPN

企業ネットワーク、リモートおよびモバイル・ユーザ、支社・支店、パートナーを安全に接続します。



### URL フィルタリング

セキュリティ上、危険なサイトや管理者が禁止したサイトへの接続をアンチウイルスと連携して攻撃を受ける前に遮断します。



### アプリケーション制御

セキュリティ上、危険なアプリや管理者が禁止したアプリの接続をアンチウイルスと連携して攻撃を受ける前に遮断します。



### アンチボット

社内から、外部への通信を検査し攻撃者(司令サーバ)への通信を正常な通信と区別して自動的に遮断します。



### サンドボックス

ファイルダウンロード時 クラウド上の検査システムで 2 段階の検査を依頼します。

NEW

### IoT デバイス認識

IoTデバイスを個別に認識する機能が加わります。該当デバイスに適したポリシー適用の自動化が可能となります。

Name	IP Address	MAC Address	Display Details	Blocked
igmp-pxchm	192.168.252.23	28f7c219-4f10	Mobile, Apple, iOS, iPhone 1	Allowed
gall7470	192.168.252.34	14ab7c4d79ad	Computer, HP, Windows	Allowed
SamsungGalaxyS7	192.168.252.31	2418-1024-9b7f	Mobile, Samsung, Android	Allowed
SMBPhoneSMAI	192.168.252.14	1638804c7369	Mobile, Apple, iOS, iPhone	Allowed
Mac mini	192.168.252.24	10:10:00:00:00:04	Computer, Apple, OS X, Mac	Allowed
Galaxy S5	192.168.252.30	08:15a758720f	Mobile, Samsung, Android	Allowed

## ライセンス体系

	ファイアウォール	VPN	User Awareness	QoS	アプリケーションコントロール	IPS	URLフィルタリング	AntiBot	アンチウイルス	アンチスパム	サンドボックス
NGFW	●	●	●	●	●	●	-	-	-	-	-
NGTP	●	●	●	●	●	●	●	●	●	●	-
NGTX	●	●	●	●	●	●	●	●	●	●	●

## 1500 シリーズ 仕様



	1530	1550	1570	1590
<b>パフォーマンス (実環境トラフィック)</b>				
NGFW スループット (Mbps)	600	800	970	1,300
NGTX スループット (Mbps)	340	450	500	660
<b>パフォーマンス (Lab RFC 3511, 2544, 2647, 1242, Tests)</b>				
FW スループット (Mbps)	1,500	2,000	4,800	6,400
<b>ハードウェア</b>				
WAN	1x 10/100/1000Base-T RJ-45 port			
DMZ	1x 10/100/1000Base-T RJ-45 / 1x 1000BaseF SFP port (トランシーバ別売)			
LAN スイッチ	5x 10/100/1000Base-T RJ-45 ports		8x 10/100/1000Base-T RJ-45 ports	
Wi-Fi オプション	802.11 b/g/n/ac MIMO 3x3		802.11 b/g/n and 802.11 n/ac wave II MIMO 4x4	
無線対応電波帯域	2.4/5GHz, 11n/ac ※バンド同時利用不可		2.4/5GHz, 11n/ac ※バンド同時利用可能	
コンソールポート	1x USB-C			
USB ポート	1x USB 3.0			
SD カードスロット	-		Micro-SD slot (SDHC対応/最大64GB)	
<b>サイズ</b>				
寸法 (W x D x H)	210 x 160 x 37.5 mm		210 x 170 x 42 mm	
重量	0.43 kg		0.87 kg	



**Check Point**  
SOFTWARE TECHNOLOGIES LTD

## チェック・ポイント・ソフトウェア・テクノロジーズ 社について

チェック・ポイント・ソフトウェア・テクノロジーズ 社は、ネットワークセキュリティ製品の元祖である FireWall-1 や、特許技術ステートフル・インスペクションを開発し、現在も世界中で高い評価を得ているセキュリティ技術のリーディングカンパニーです。

世界35ヶ国以上に拠点をもち、大規模エンタープライズから SMB や個人向けまで幅広く製品やサービスを提供しています。

お問い合わせ先